



FRÉDÉRIC VALLÉE LE TAILLAN MEDOC (33) 41 ANS

INSTALLATION

PARCOURS

BPREA en 2009, formations courtes en 2010, installation Hors Cadre Familial en 2011 en tant que chef d'exploitation avec achat des terres. Pas de bâtiments et pas de maison sur place. Marié, 3 enfants.

ANNÉE

2011

ENVIRONNEMENT

Terrain à 30 min de la maison, secteur maraîcher de l'agglomération bordelaise d'où présence de nombreux maraîchers tout autour, bio ou non (une 30aine). Aucun soucis de débouchés car zone urbanisée demandeuse de circuit court.

SURFACE D'INSTALLATION

Surface totale : achat de 3,5 ha (en plein champ).

AIDES

DJA : 16 850 euros. €
Prêt JA : 13 000 euros. €
AREA PVE : 1 724 euros (investissements matériels).
Aides Hors Cadre Familial : 5 330 euros (im).

STATUT JURIDIQUE

Exploitant à titre individuel.

STATUT MSA

Agriculteur à titre principal.

MOYENS DE PRODUCTION

TYPE SOL

Limoneux, parcelle hétérogène, certains endroits sont assez lourds (limons et un peu d'argile) et d'autre sont plus sableux et sèchent plus vite. Le sol a tendance à « crouter » par moment.

SURFACES EN 2016

SURFACE TOTALE : 3,5 ha en propriété, cultivée en plein champ
3,5 ha/UTH

MAIN D'OEUVRE

TEMPS DE TRAVAIL

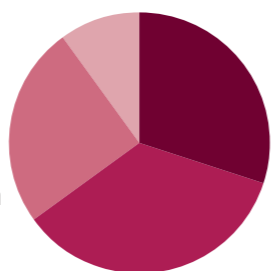
HEURE/ ANNÉE pour

30% Production

35% Récolte, lavage et conditionnement

25% Commercialisation

10% Administratif et organisation du travail



HEURE / SEMAINE

En été : 55h/semaine
En hiver : 40h/semaine

PENIBILITÉ



UTH

1 UTH
+ 1 stagiaire pendant 6 semaines par an

CHOIX DU MATÉRIEL

LE PARC MATÉRIEL :

TRAVAIL DU SOL

= 6 600 euros

- Rotavator
- Cultivateur canadien

PLANTATION

= 3 490 euros

- Planteuse à pomme de terre
- Planteuse à pince

DIVERS

= 10 140 euros

- Girobroyeur
- Épandeur à engrais
- Vibro-rechauffeur
- Semoir
- Camionnette
- Balance

DÉSHERBAGE

= 1390 euros

- Herse étrille

RÉCOLTE

= 1 550 euros

- Arracheuse à pomme de terre à un rang

TRACTION

= 8 000 euros

- Tracteur

IRRIGATION

= 800 euros

- Petite pompe
 - Tuyaux et asperseurs
- Mauvais achat car marchaient pas et pompe avec peu de puissance.*
Arrose à la main depuis la jalle si besoin.

LÉGENDE

- d'occasion
- neuf
- autoconstruction
- gratuit

SERRES

Aucune structure serre ou tunnel. Problème à résoudre pour pouvoir fournir les clients sur une plus grande partie de l'année et avoir un meilleur CA.

STOCKAGE DES LÉGUMES

Aucun hangar de stockage sur terrain car inconstructible. Se débrouille avec son garage personnel mais pas efficace du tout. Gros problème à résoudre ... surtout pour les légumes types PdT, Courges ...

TECHNIQUE

CULTURES CLÉS

Maraîchage diversifié

5 cultures clés :

Tomates, poireaux, pommes de terre, courges, courgettes.

Nombre de légumes cultivés : 27

Variétés : 20% d'hybrides et 80% paysannes

ORGANISATION DU TRAVAIL

Frédéric organise son travail par rapport à la commercialisation :
Mardi et vendredi matin : récoltes pour AMAP.

Vendredi après-midi : administratif

Lundi / mercredi / jeudi : production

Samedi matin : 1 marché /15 jours

Dimanche : libre

ROTATION

Rotations en fonction des familles botaniques : solanacées puis cucurbitacées puis légumes feuilles.

PRODUCTION DES PLANTS ET SEMENCES

65% plants achetés / 35% plants produits (80% de ses plants de tomates, 100% de ses plants de courges, 100% de ses plants de courgettes).

Pas de surface allouée : début dans la maison puis garage.

Produit une toute petite partie de ses semences de tomates

GESTION DE L'HERBE

Temps de travail désherbage ressenti : 20%/an.

- herse étrille

- bâche tissée : en test sur certaines cultures mais comme l'arrosage n'est pas en goutte à goutte, ce n'est pas intéressant de garder la bâche (les pluies fines sont mieux valorisées par les cultures si il n'y a pas de bâche)

FERTILISATION

BOCHEVO (bovin/cheval/volailler) en granulés : 3 To/ha, entre 300 et 350 euros/To HT

Si manque de Bochevo : ORGA3 mais coûte plus cher (540 e/To).

Engrais : EVERSET au printemps (25 kg/an) : 1000 e/To

Engrais verts : seigle/vesce/trèfle rouge (avoine remplace seigle si milieu plus humide) : 150 e/ha.

GESTION DES MALADIES ET RAVAGEURS

- Bouillie Bordelaise < 3kg/ha/an.

- Filets anti-insectes : CLIMATEX (maille large) : 100 euros HT / 100 ml. FILBIO (maille fine) : 120 euros HT / 100 ml mais est très fragile.

- Purins auto-fabriqués dilués à 10% (ortie+cuivre, ortie+bardane, ortie seule) + savon horticole pour un meilleur accrochage.

- Produits phyto : BB, novodor, xanthari

COMMERCIALISATION

CIRCUIT :

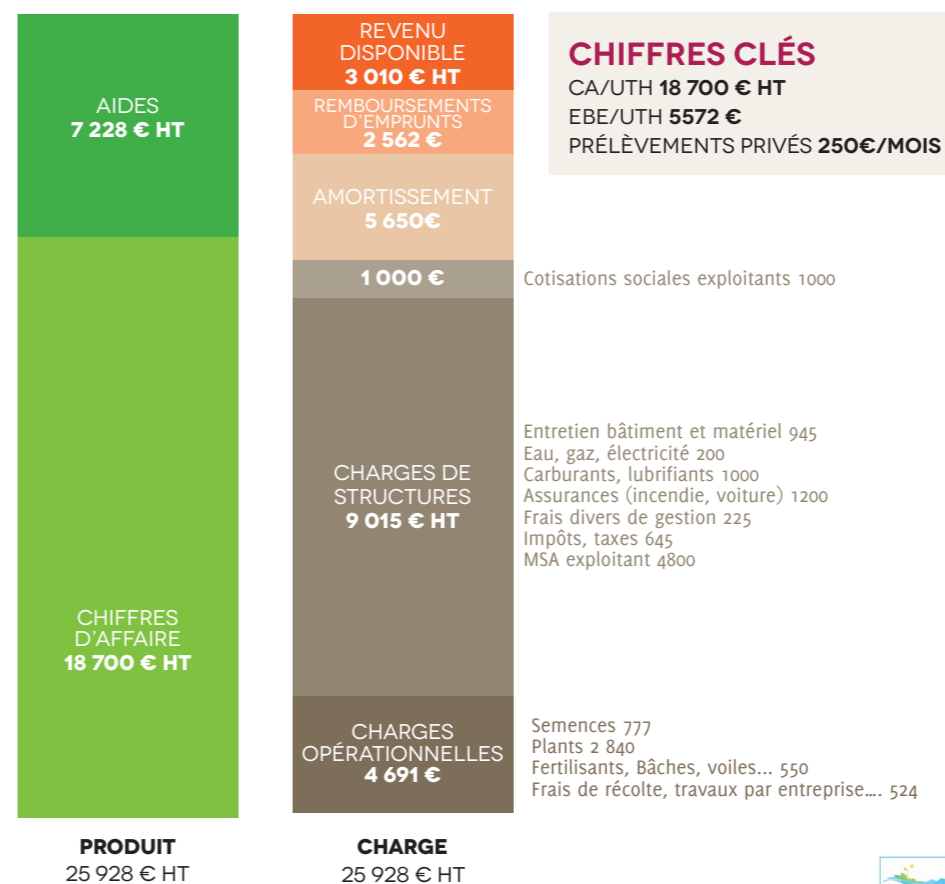
Court : 2 AMAP (depuis 2012 en remplacement des resto + biocoop) et 1 marché

Long : Au début : biocoop et petite restauration (50%) mais arrêt en 2012

Semi gros : Non

RESULTAT ÉCONOMIQUE

EMPRUNT DE DÉPART 13 000 € DE PRÊT JA À 1%



LES OBJECTIFS

Trouver un équilibre entre le volume de production, les revenus et le temps libre.

