

PROGRAMME

Essais concernant la lutte contre le taupin (patate douce et oignon doux et melon) 2018-2020 :

- **Évaluation des dates de plantations de patate douce 2019-2020** – Aude LUSETTI (SICA CENTREX) et Cécile ADJAMIDIS (Sud Expé)
- Évaluation de la stratégie de lutte inondation pour la gestion du taupin - Aude LUSETTI (SICA CENTREX)
- Évaluation de produits de biocontrôle sur patate douce 2018-2019 – Célia DAYRAUD (CIVAM BIO 66)
- **Évaluation de méthodes alternatives en culture de melon** – Cécile ADJAMIDIS (SudExpé)
- Évaluation de l'efficacité de méthodes alternatives pour protéger les cultures d'oignon doux 2020 - Cédric PORTAL (CA Occitanie)

15h15 Pause questions 15 minutes

15h30 Reprise

Essais concernant la lutte d'autres ravageurs : mouche des semis, pucerons, punaise *nesidiocoris* et apion

- Évaluation de produits et de méthodes alternatives contre la mouche des semis sur oignon doux – Cédric PORTAL (CA Occitanie)
- Évaluation des auxiliaires contre les pucerons en salades bio d'hiver sous abris– Célia DAYRAUD (CIVAM BIO 66)
- Évaluation de méthodes alternatives contre le *Nesidiocoris* en tomate et salade – Aude LUSETTI (SICA CENTREX)
- Évaluation de produits de biocontrôle contre l'apion sur artichaut – Aude LUSETTI (SICA CENTREX)

16h30 Questions

Clôture à 17h



Effet des dates de plantations sur le taupins en patate douce 2019-2020



Cécile ADJAMIDIS

SUDEXPE

26 novembre 2020



Modalités des essais 2019 & 2020

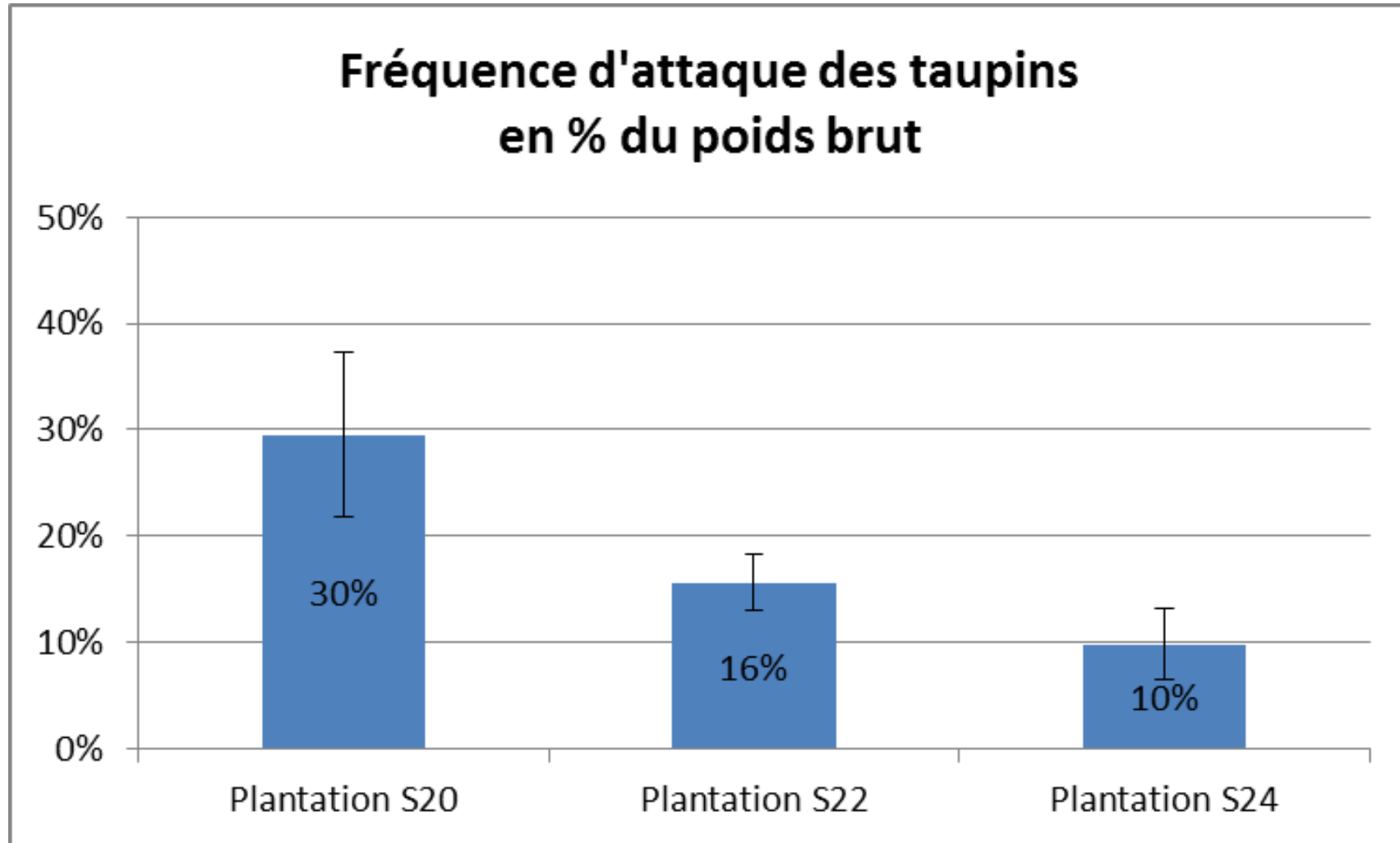
- Evaluer l'impact de changements de dates de plantation sur l'attaque de taupins en culture de patate douce
 - Plantation semaine 20 (mi-mai 2019/2020)
 - Plantation semaine 22 (fin mai 2019/2020)
 - Plantation semaine 24 (mi juin 2019/2020)
- 3 répétitions de 48 plants

Sites d'implantation de la patate douce

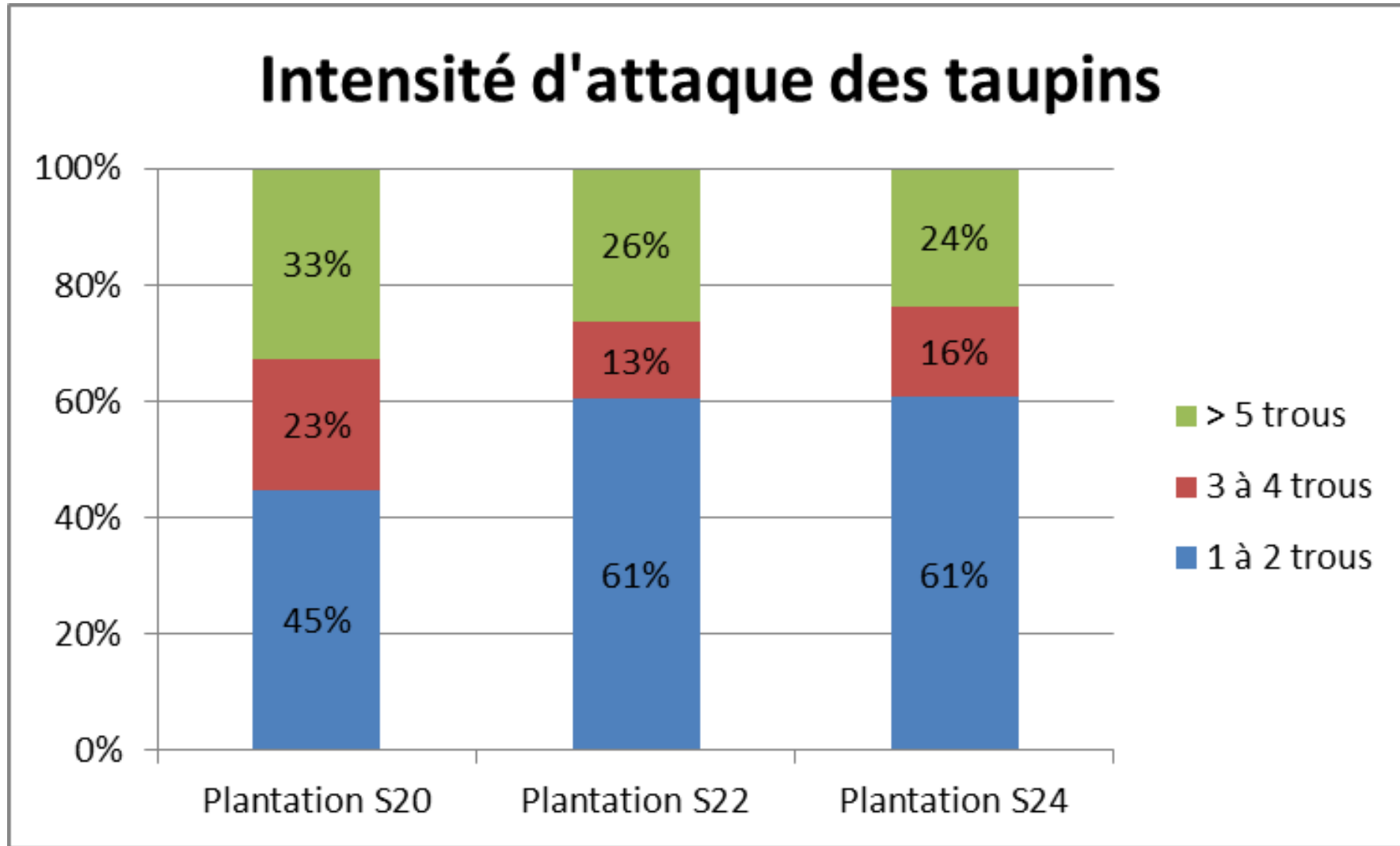
	2019	2020
Surface	120 m ²	120m ²
Précédents	Orge	Jachère
Sol	Limono-argileux	
Amendement Fertilisation	Aucun	3t/ha de VEGEDOR (2-0,6-0,8)
Irrigation	Goutte à goutte	
Mise en place	Plants en quinconce, 2 lignes par planche 2 mètres entre planches	
Densité	0,25m entre plants 40 000 plants/ha	0,30m entre plants 33 333 plants/ha
Récolte	02 octobre 2019	01 octobre 2020

Observations

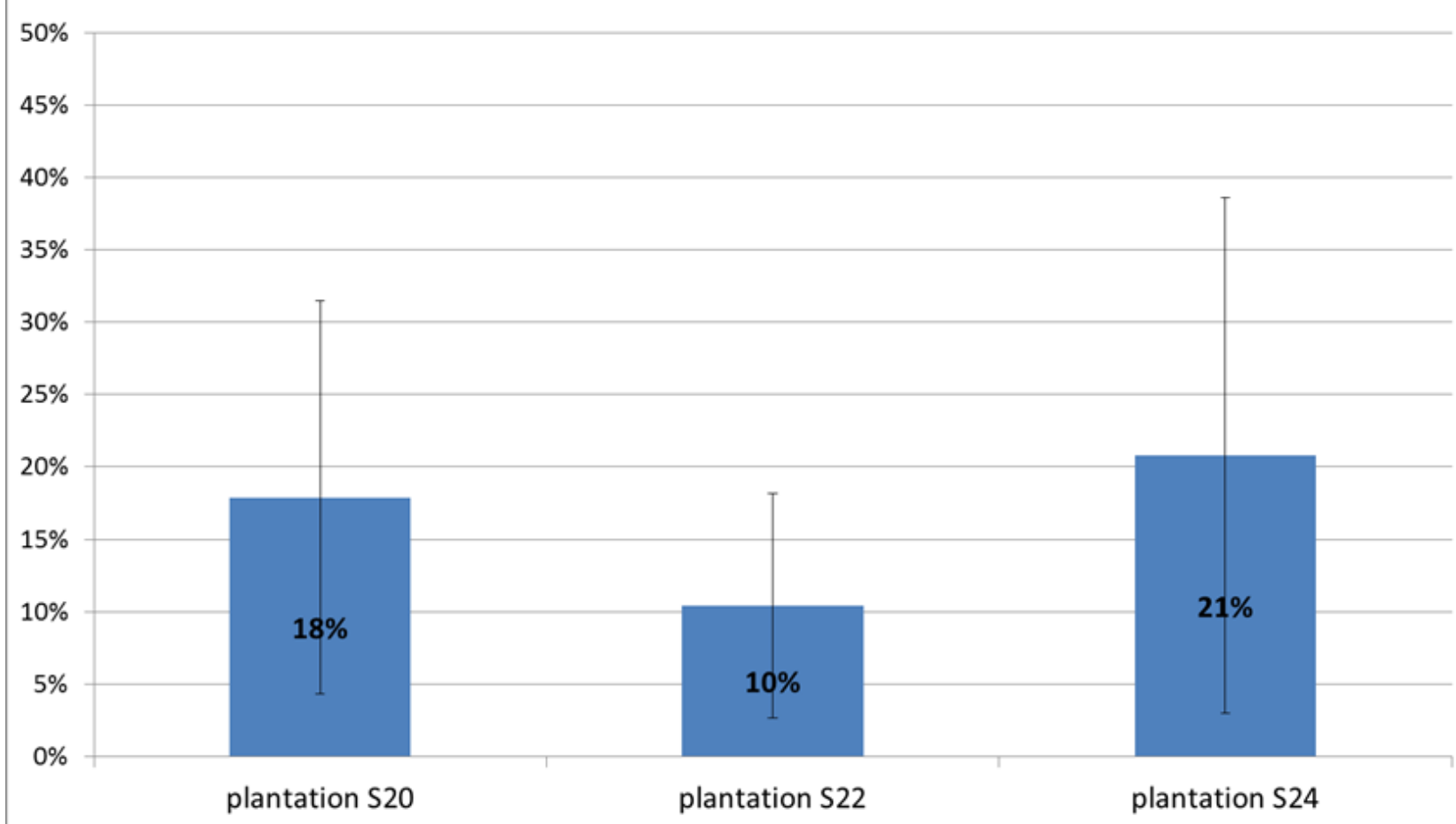
- **Observations à la récolte** : Récolte de 48 plants par parcelle élémentaire
 - Poids moyens des tubercules
 - Qualité des tubercules (Catégorie 1 ou Industrie)
 - Comptage du nombre de trous de taupin par tubercule
- **Rendement commercialisable**



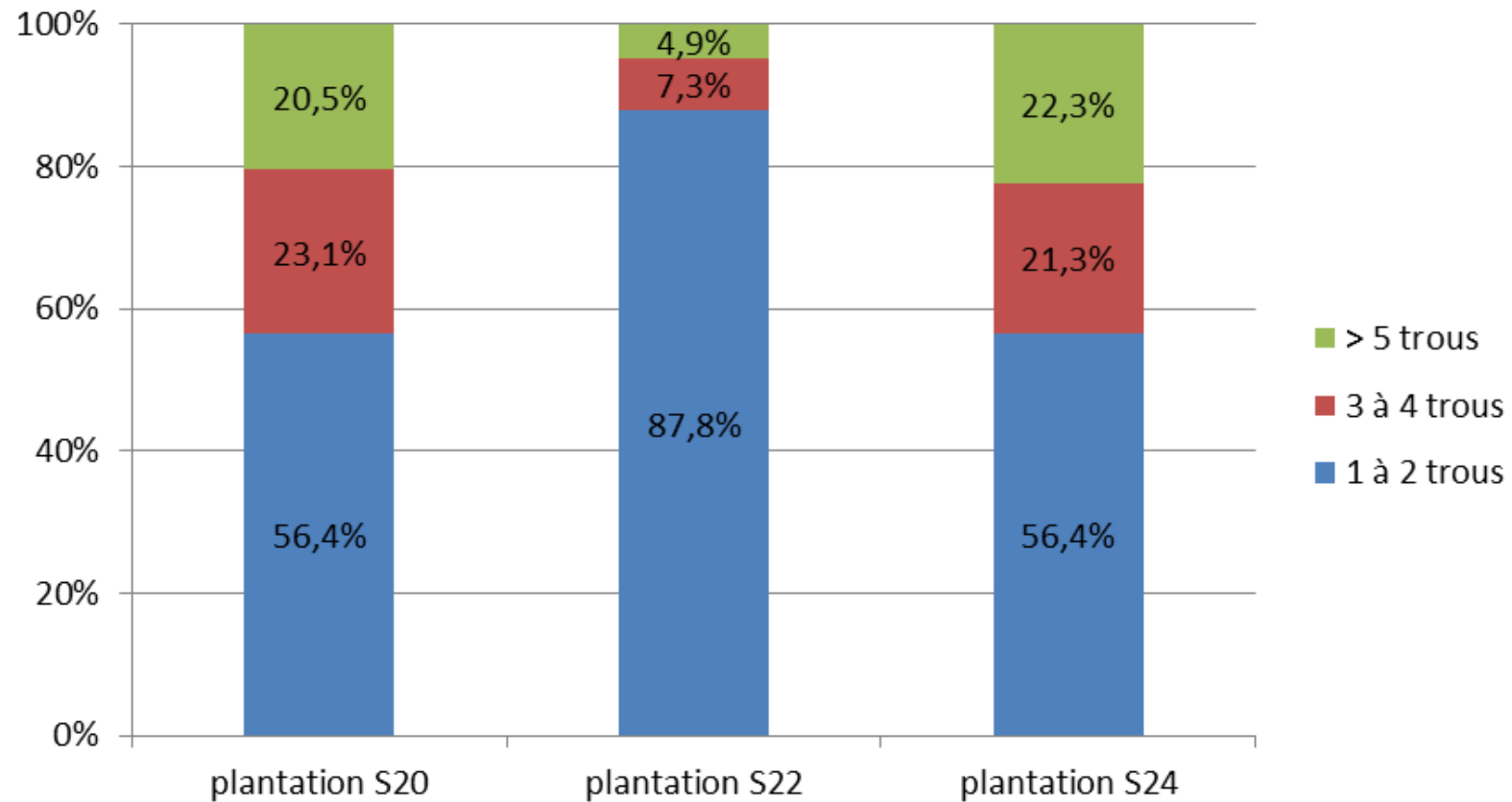
Intensité d'attaque des taupins



Présence de dégâts de taupins en % du nombre de tubercules brut



Intensité de l'attaque des taupins



Conclusions pour les 2 années d'essai

- **Attaque des taupins variable :**
 - 2019 : diminution significative avec la tardivité de plantation ;
 - 2020 : tendance à la baisse pour la date de plantation intermédiaire ;
- **Dernière date de plantation (mi-juin)**
 - Rendement brut : supérieur ;
 - Rendement commercial Cat 1 : identique ou supérieur ;
 - Rendement commercial Cat Industrie : supérieur ;
 - [Cat Industrie] + de % gros calibres et % tubercules cassés (- % petits calibres);
- **Date de plantation intermédiaire (fin-mai)**
 - % de tubercules déformés et rendement commercial : inférieurs ;



Méthodes alternatives contre le taupin en culture de melon 2019



Cécile ADJAMIDIS

SUDEXPE

26 novembre 2020



Evaluer l'efficacité de méthodes alternatives contre le taupin en culture de melon

- **Essai melon 2017** : évaluation de méthodes répulsives (Larvasoil, Son de moutard, Tapis Vers)
 - Pas d'impact à la dose recommandée ou à double dose
- **Essai melon 2019** : évaluation de méthodes physiques
 - Zéro protection - Assiette de son de blé - Disque de coco - Planchette de bois
- **Dispositif expérimental & notations**
 - 4 répétitions de 18 plants
 - Evaluation du temps de travail
 - Nombre de melons attaqués
 - Evaluation de la biodégradabilité des barrières physiques

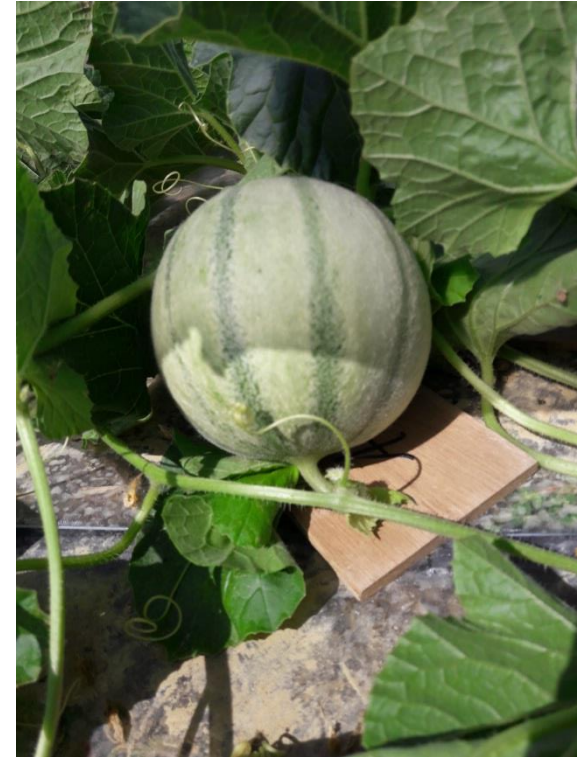
Modalités évaluées



Disque de coco



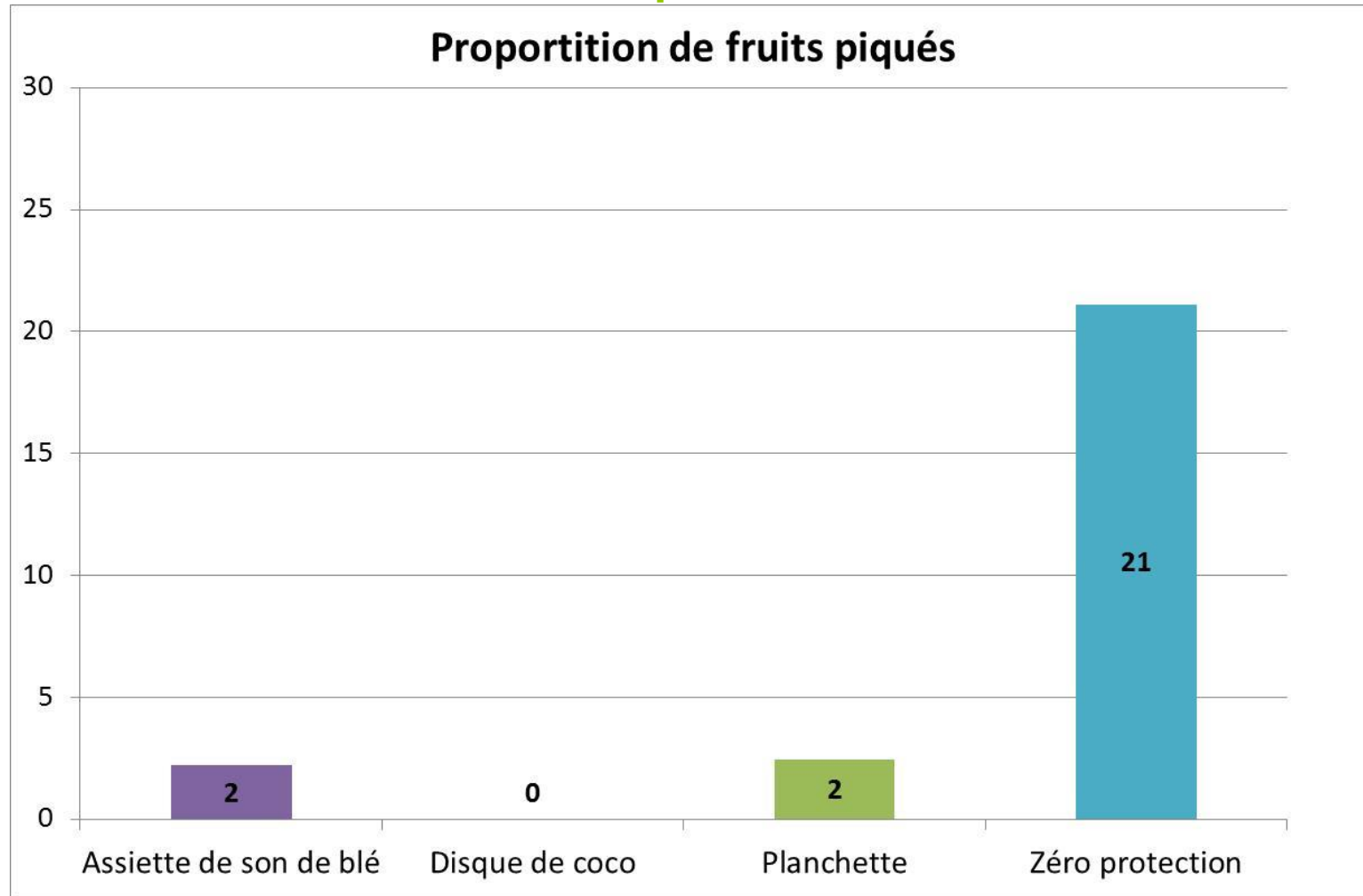
Assiette de son de blé



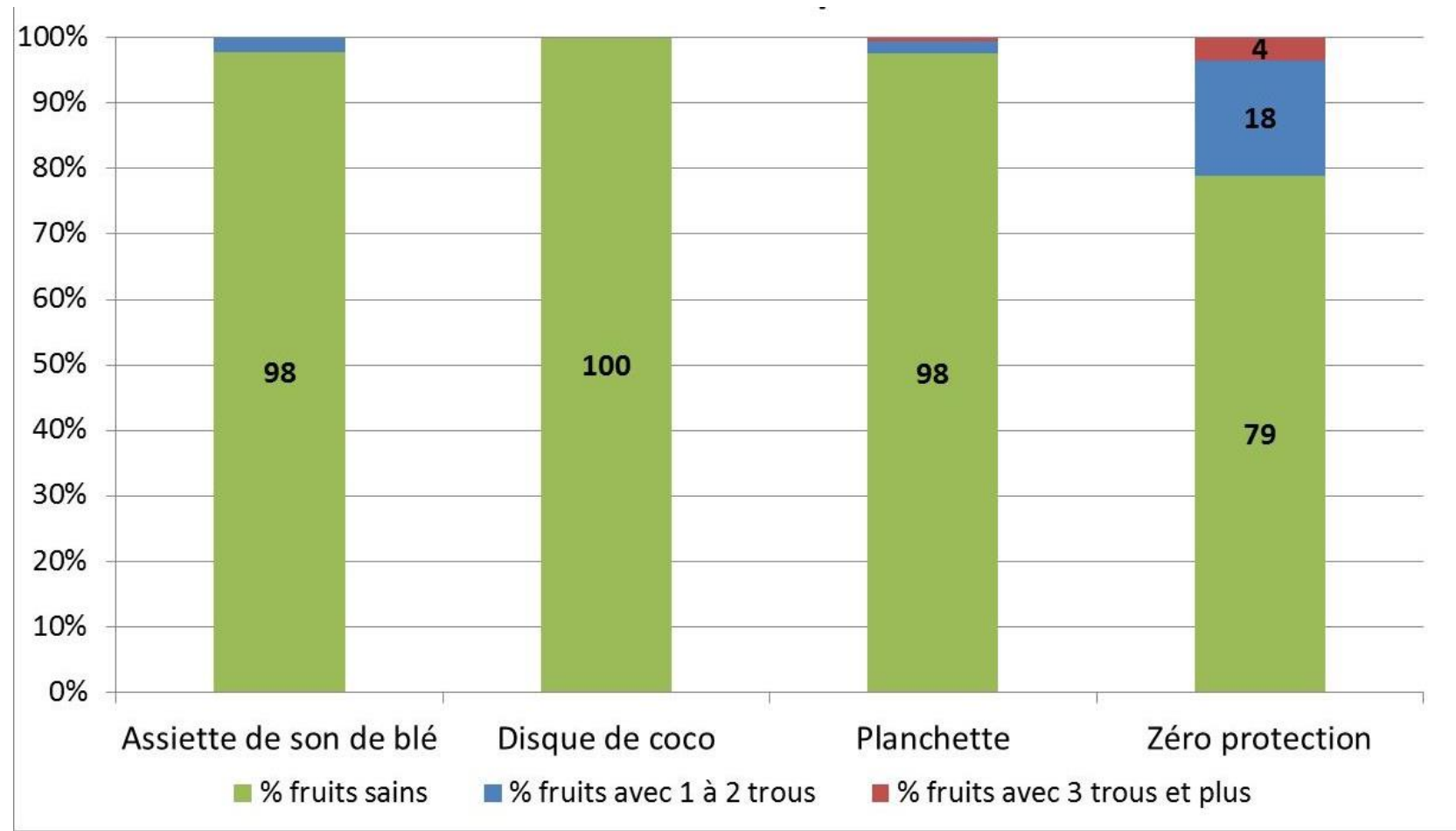
Planchette de bois

Pose des barrières physiques : 29 mai 2019 (stade nouaison)

Fréquence d'attaque



Intensité d'attaque



Temps de travail additionnel

Pour 30 000 fruits / ha

- Assiette de son de blé : **108 h / ha**
Coût de main d'œuvre = 1080 € /ha
- Disque de coco : **116 h / ha**
Coût de main d'œuvre = 1160 € /ha
- Planchette de bois : **125 h / ha**
Coût de main d'œuvre = 1250 € /ha

→ Différences dues à la stabilité des fruits

Conclusions

- Protections physiques efficaces mais certaines coûteuses

	Sans protection	Assiette de son de blé	Disque de coco		Planchette de bois
	-	Racheté chaque année	Racheté chaque année	Réutilisé durant 2 ans	Réutilisé durant 5 ans
Coût achat /ha /an *	-	6600 €	3940 €	1970 € (3940€ en 1 ^e année)	729 € *** (3645€ en 1 ^e année)
Main d'œuvre/ ha /an *	-	1224 €	1314 €	1314 € + 340€ 1654€	1416€ + 340€ 1754€
Perte liée aux taupins *	6300 €	600 €	0 €	0 €	600 €
TOTAL /an	6300 €	8424 €	5254 €	3624 €	3083 €

* Pour 30t/ha ; 30 000 fruits/ha ; coût horaire 11,33 €/h ; vente rémunérée 1€/melon

*** Estimation coût et coupe de planches contre-plaquées

(1 planche à 7,30€ = 200 planchettes ; 150 planches pour 1ha) + Temps main d'œuvre pour la découpe : 225h)

SUDEXPÉ

MERCI POUR VOTRE ATTENTION

