



• **Bio Ariège-Garonne** •
Fusion du CIVAM Bio 09 et d'ERABLES 31

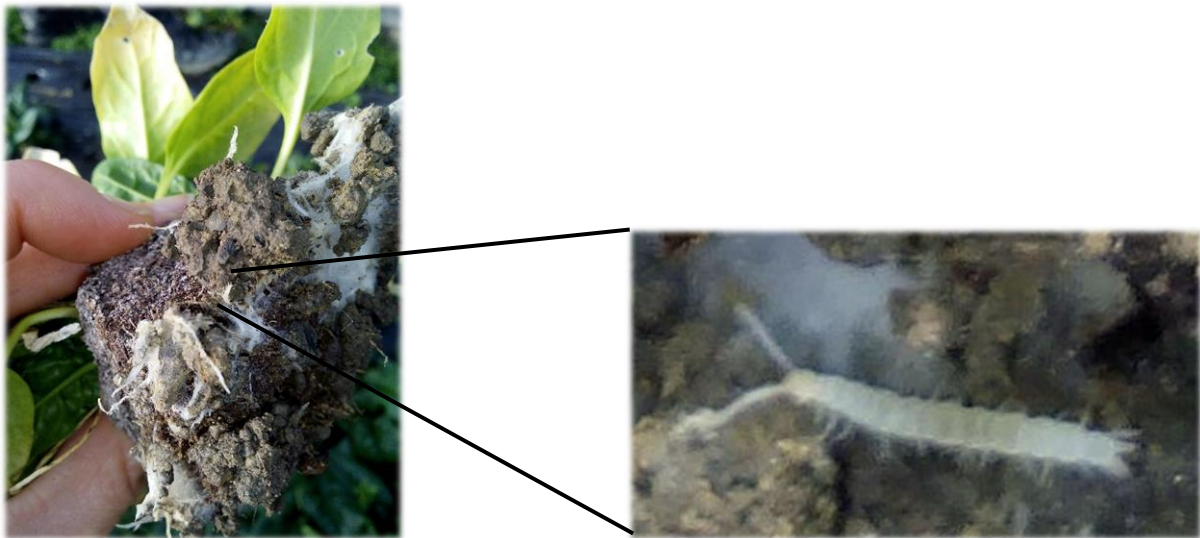
POINT TECHNIQUE

Scutigérelles (*Scutigera immaculata*)

26 janvier 2021 :

Un maraîcher rencontre un problème sur sa culture d'épinards sous abris froids : les plants d'épinards récemment plantés ont les feuilles qui jaunissent.

En arrachant et retournant quelques plants, on observe que quasiment aucune racine ne sort de la motte et puis on voit des scutigérelles se faufiler dans les micro-cavités.



« Les scutigérelles dévorent les extrémités des très jeunes racines et aussi les racines plus âgées qu'elles mordent et dont elles brotent les poils absorbants » : extrait d'Ephytia :
<http://ephytia.inra.fr/fr/C/18010/Hypp-encyclopedie-en-protection-des-plantes-Characteristiques-du-ravageur-et-de-ses-degats>

Printemps 2021 :

Des maraîchers voient le démarrage de leurs plants de poivrons, aubergines et basilics fortement impactés par des attaques de scutigérelles qu'ils repèrent par zones.

Méthodes de protection :

Il semble y avoir peu de moyens de lutte. Dans la fiche technique « La Scutigérelle des jardins : un ravageur de sols riches » du GIE Fleurs et Plantes du Sud-Ouest - Mars 2007, envoyée par Laurence ESPAGNACQ de la Chambre d'Agriculture de la Haute-Garonne, nous lisons qu'un moyen de lutte peut être le travail du sol qui va casser la continuité des galeries empruntées par les scutigérelles. Cependant, les techniques de travail réduites du sol favorisent les populations de prédateurs des scutigérelles.

Avec le soutien de :

