

CLIENT

Les jardins du Bureou

734 chemin de la serre

31370 Poucharramet

Intermédiaire

Bio Ariège-Garonne - 41213784

Rapport d'analyses physico-chimiques et biologiques de terre

Votre parcelle: Grand serpolet Les jardins du Bureou

ECHANTILLON

N° de laboratoire: 2218-040
Date de réception: 04/05/2022
Commune: 31370 Poucharramet

RENSEIGNEMENTS

Profondeur de prélèvement: 0-20 cm
Culture: Maraîchage
Charge en cailloux 20 %
Masse de terre fine par ha (T/ha) 2320
Densité apparente (T/m³) 1,45
Référentiel Maraîchage et texture proche.



CARACTÉRISATION PHYSICO-CHEMIQUE

Analyse physique



Texture
très limoneux ou limons purs (LL)

Argiles	4%
Limons	72%
Sables	24%

Éléments complémentaire sur la physique et chimie :

pH eau		7,3
pH KCl		6,5
Calcaire total	(g/kg)	1
Calcaire actif	(g/kg)	ND
CEC	(Cmol+/kg)	13,74

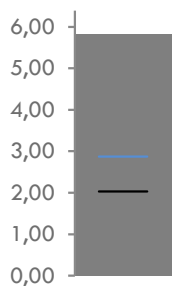
Analyse minérale

Phosphore Olsen P2O5 (g/kg)	0,138	
Bases échangeables (g/kg)	(%CEC)	
Potassium-K2O	0,439	6,8
Magnésium-MgO	0,506	18,3
Calcium-CaO	3,44	89,1
NaO	0,030	0,02
Rapport K2O/MgO	0,90	Souhaitable: 1,50

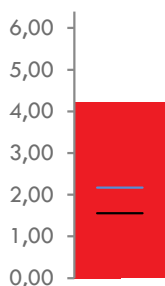
	Optimum	Très faible	Faible	Satisfaisant	Elevé	Très élevé
Phosphore Olsen P2O5 (g/kg)	0,050	0,080				■
Potassium-K2O (g/kg)	0,200	0,400			■	
Magnésium-MgO (g/kg)	0,160	0,230				■
Calcium-CaO (g/kg)	2,703	3,089			■	
NaO (g/kg)	0,001	0,100		■		

CARACTÉRISATION DES MATIÈRES ORGANIQUES DU SOL

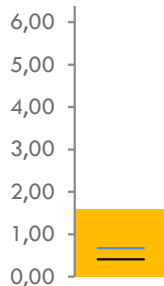
MO totale (% de sol)



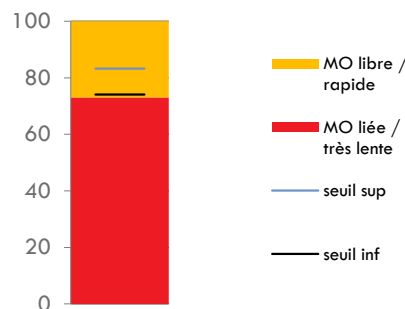
MO liée (% de sol)



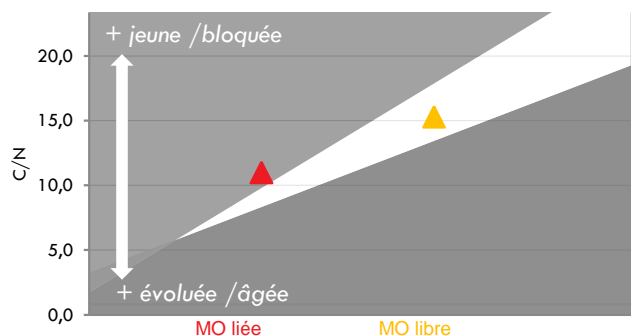
MO libre (% de sol)



Equilibre MO libre et MO liée (% de la MO totale)



Etat d'humification des différentes fractions de MO

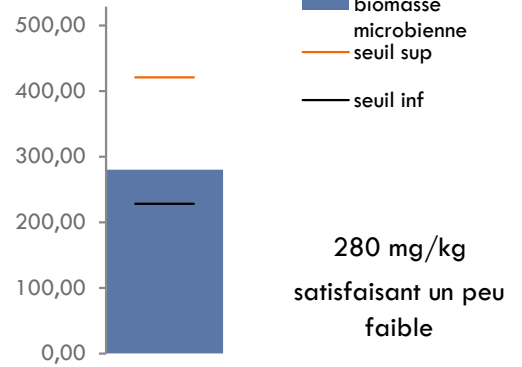


	teneur en % de sol	teneur en % de MO	azote (g/kg)	C/N
MO totale	5,8		2,83	11,9
MO liée	4,2	73	2,23	11,0
MO libre	1,6	27	0,60	15,3

Carbone	Biomasse Microbienne (BM)	
g/kg terre	mgC/kg terre	en % C
33,8	280	0,8
très fort	satisfaisant un peu faible	très faible

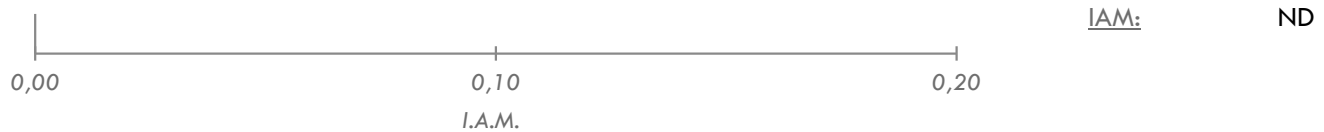
Éléments minéraux stockés dans la BM (calculés en kg/ha)				
N	P	K	Ca	Mg
97	75	64	9	9

Biomasse Microbienne (mg C/ kg de terre sèche)



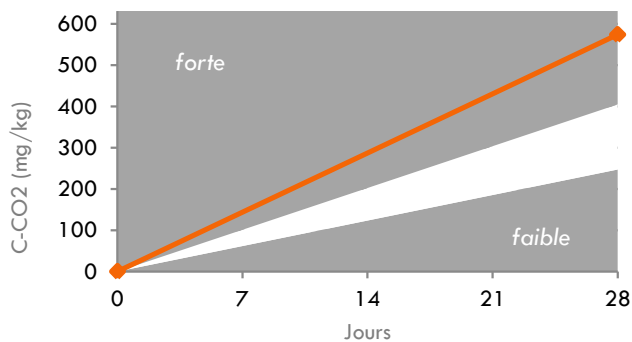
COMPARTIMENT VIVANT: ACTIVITES MICROBIENNES

✓ INDICE D'ACTIVITÉS MICROBIENNES (IAM)

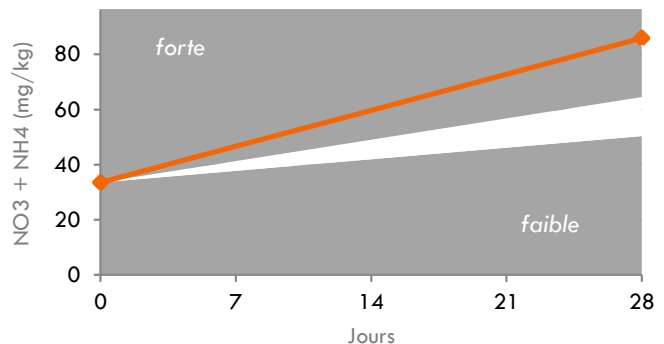


✓ ACTIVITÉS MICROBIOLOGIQUES MINÉRALISATRICES DE C et N : dégradabilité de la MO

Minéralisation du carbone



Minéralisation de l'azote



BILAN DES ÉLÉMENTS MINÉRALISÉS

CARBONE			
C organique (g/kg TS)	C minéralisé (mg/kg/28j)	Indice de minéralisation (%)	Cm/BM
33,8	573,8	1,7	73,2
très fort	très fort	faible	

AZOTE				
N total (g/kg)	N minéralisé (mg/kg/28j)	Indice de minéralisation (%Ntotal)	Fourniture annuelle N (U)	Reliquat (U)
2,8	52,3	1,8	182,0	77,9
	très fort	satisfaisant un peu fort		

Mauguio, le 16/06/2022
 Thibaut Déplanche
 Ingénieur Agronome Conseil