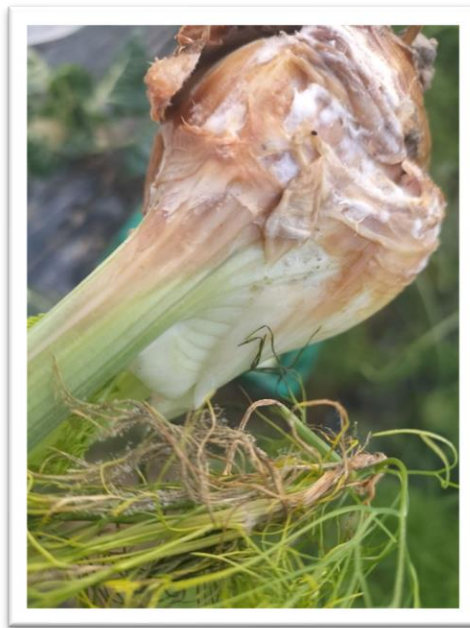


22 janvier 2024 :

Sur la planche de fenouils, quelques pieds épars présentent du mycélium blanc au niveau du collet, typique de Sclérotinia.



Assez fréquent en hiver si climat humide, manque d'aération et de lumière. Vu aussi dans le Gard.

Les techniciens GABs et Chambres s'accordent sur cette réponse.

**Pour aller plus loin :**

- Culture du fenouil sous abris en AB dans le Sud Est Quelques éléments techniques & conseil variétal 2020-2021 Catherine MAZOLLIER – GRAB : <https://www.grab.fr/wp-content/uploads/2020/07/13-dossier-fenouil-abris-en-AB-refbio-juillet-aout-2020-1.pdf>  
« La variété Préludio semble plus sensible en raison d'un collet assez court ».
- <https://ephytia.inra.fr/fr/C/22605/Vigi-Semences-Sclerotinia-sclerotiorum-sur-apiacees>

Avec le soutien de :

